



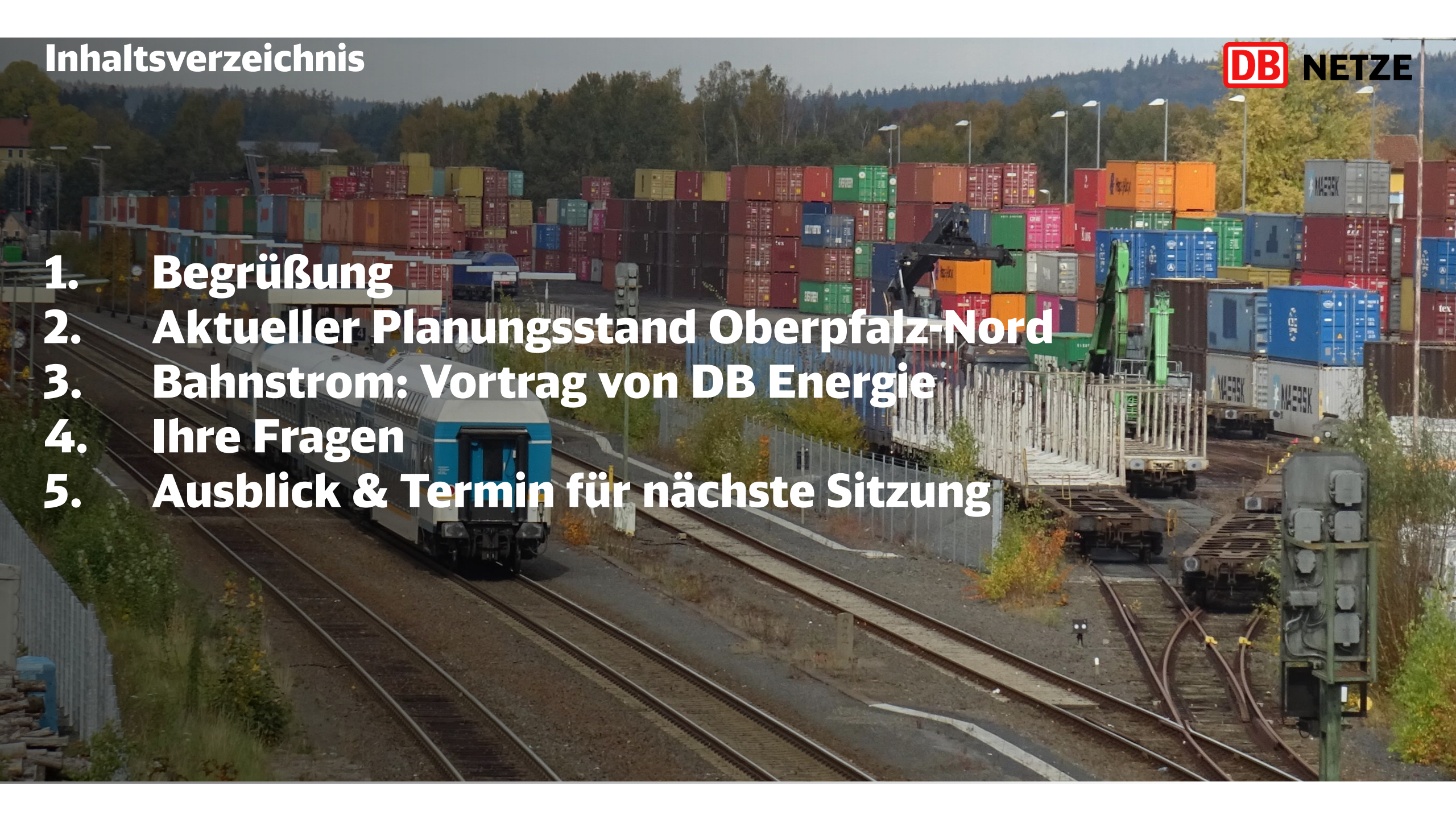
NETZE

Bahnausbau Marktredwitz- Regensburg/Obertraubling

2. Bürgermeisterdialog Oberpfalz Nord

29. Juni 2023 | Wiesau

1. **Begrüßung**
2. **Aktueller Planungsstand Oberpfalz-Nord**
3. **Bahnstrom: Vortrag von DB Energie**
4. **Ihre Fragen**
5. **Ausblick & Termin für nächste Sitzung**



2. Aktueller Planungsstand Oberpfalz-Nord



Aktueller Planungsstand Oberpfalz-Nord

Zeitschiene Marktredwitz–Regensburg



Aktueller Planungsstand Oberpfalz-Nord

Zuverlässigere und schnellere Verbindungen durch kürzere Strecken

Schnellere Verbindungen und zuverlässige Umstiege in der Oberpfalz durch kürzere Strecken. Ziel ist eine **Fahrzeiteinsparung von 20 Minuten** zwischen Regensburg und Hof.

1. Krummennaab und Reuth bei Erbendorf (im Bild)

- Verkürzung der Strecke um 700 Meter
- Abrücken von der Wohnbebauung Krummennaabs
- Lärmschutz für Anwohnende
- Modernisierung von Stellwerken, Brücken und Bahnübergängen

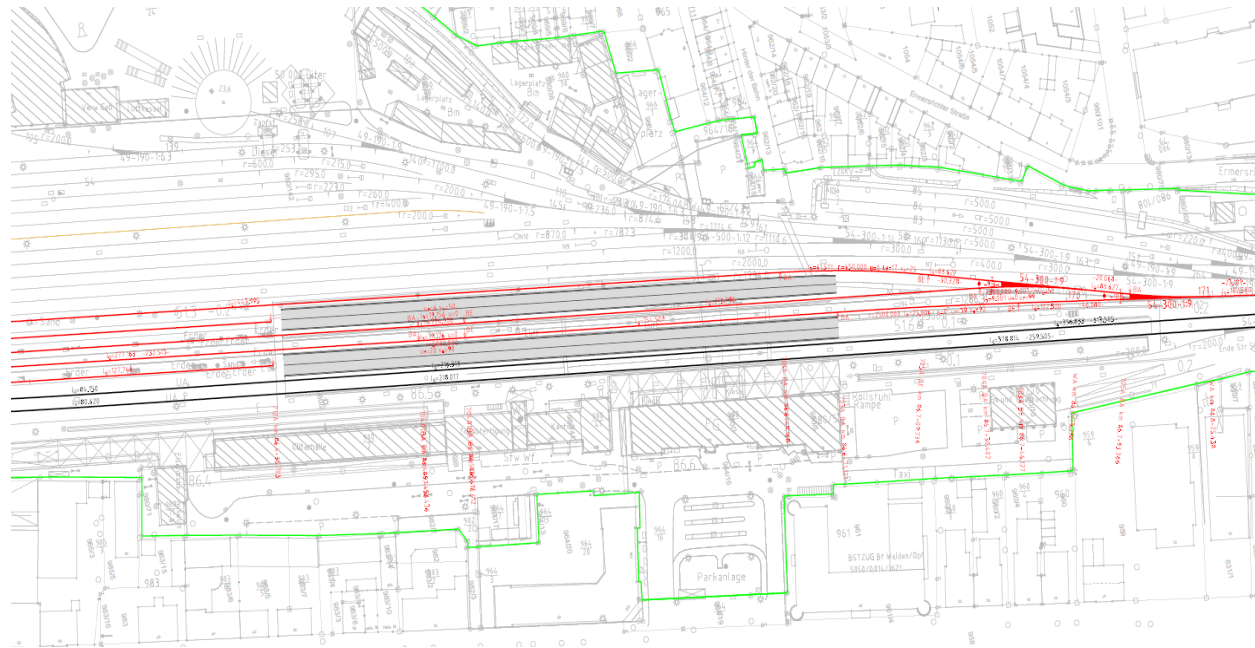
2. Landkreis Neustadt a.d.Waldnaab

- Anpassung von Kurvenradien für kürzere Reisezeit
- Erhöhung der Geschwindigkeit auf 100 km/h
- Lärmschutz für Anwohnende
- Modernisierung von Stellwerken, Brücken und Bahnübergängen



Aktueller Planungsstand Oberpfalz-Nord

Vorziehen des barrierefreien Umbaus von Bahnhöfen



Wie hier in Weiden plant die DB Netz AG im Zuge der Elektrifizierung den barrierefreien Umbau zahlreicher Bahnhöfe zwischen Marktredwitz und Regensburg

- Prüfung, ob Umbau in jeweiligem Bahnhof durch vorgezogener Maßnahme möglich ist.
Gesetzliche Vorgaben:
 - ✓ wirtschaftlich darstellbar
 - ✓ vorweg finanzierbar
 - ✓ technisch machbar
 - ✓ rechtlich möglich
- Bei parallel zur Bauphase des Elektrifizierungsprojekts stattfindenden Umbauten ist **zeitlich vorrangige Behandlung** grundsätzlich denkbar
- Wünsche aus **kommunaler Entwicklungsplanung** können in der Vorplanungsphase berücksichtigt werden. Es gelten die Maßgaben des Eisenbahnkreuzungsgesetzes (EKrG).

Aktueller Planungsstand Oberpfalz-Nord

Weitere Planung

- 1. Fortsetzung der Frühen Öffentlichkeitsbeteiligung (FrÖB)**
 - Nach Vorgaben des Maßnahmengesetzvorbereitungsgesetz (MgvG)
 - Erarbeitung von Planungsabschnitten
 - Informationsangebote für Bürger:innen in Abstimmung mit kommunaler Ebene ab Herbst 2023
 - Flexible Buchungszeiten von Bürgersprechstunden im Infopunkt Marktredwitz

- 2. Auswahl Vorzugsvarianten für Neutrassierungen zur Beschleunigung der Relation Hof-Regensburg**
 - Laufende Beteiligung der betroffenen Kommunen,
 - Abstimmung mit Wasserwirtschaftsämtern und Naturschutzbehörden
 - Beachtung von Maßgaben des Denkmalschutzes

- 3. Start Scoping-Verfahren**
 - Für vorbereitendes Verfahren nach MgvG
 - Biotop- und Artenschutzkartierung



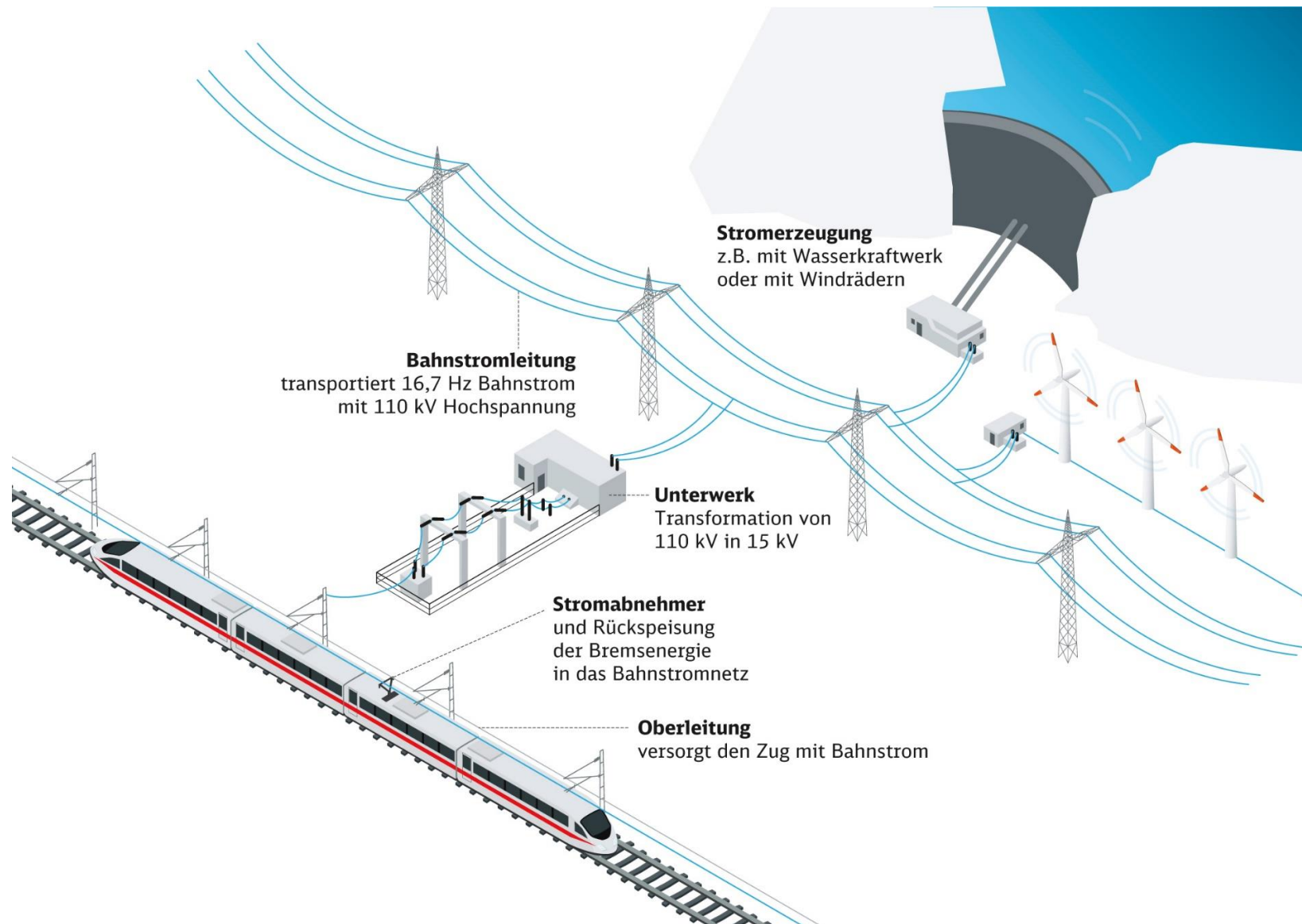
NETZE

3. Bahnstrom Nordostbayern

Vortrag von DB Energie

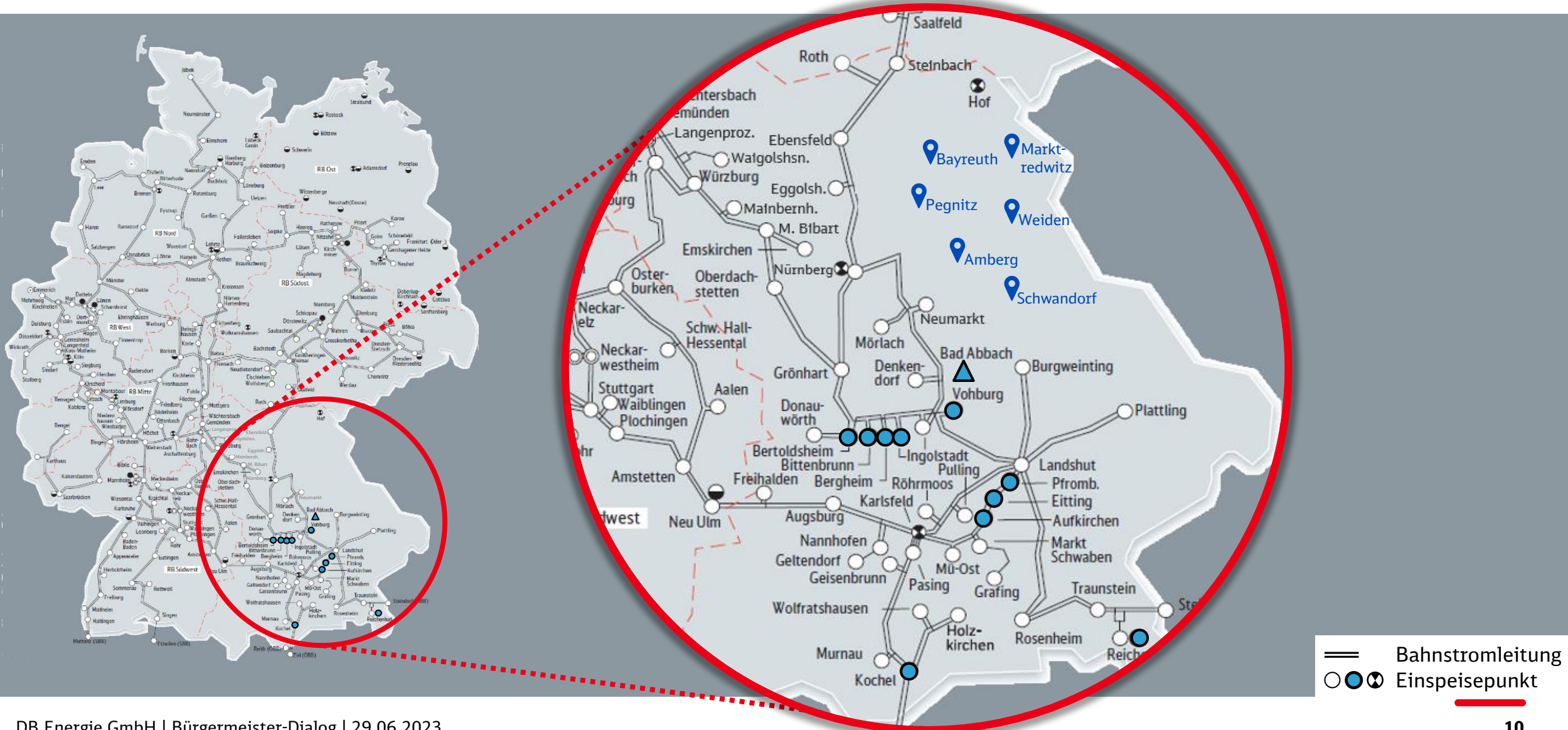
Regensburg & Wiesau, 29. Juni 2023

Wie kommt der Strom zum Zug?



Das deutsche Bahnstromnetz

mehr als 8.000 Kilometer Bahnstromleitungen



Raumverträglichkeitsprüfung (RVP) Bahnstrom

Paket 1

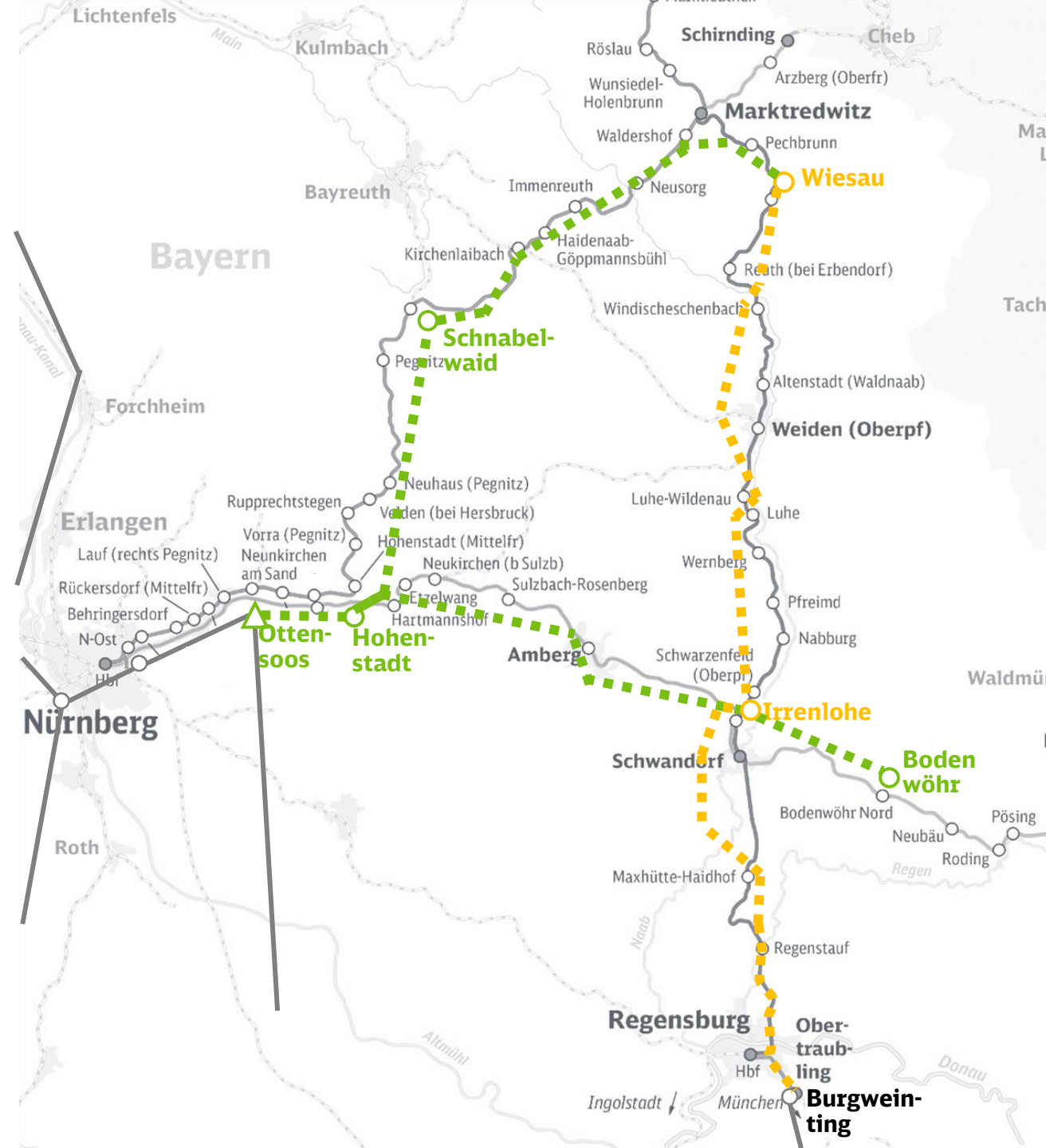
Bahnstromleitung **Burgweinting–Pechbrunn/Wiesau**,
ca. 125 km

Folgende Pakete

Bahnstromleitung **Ottensoos–Hohenstadt**

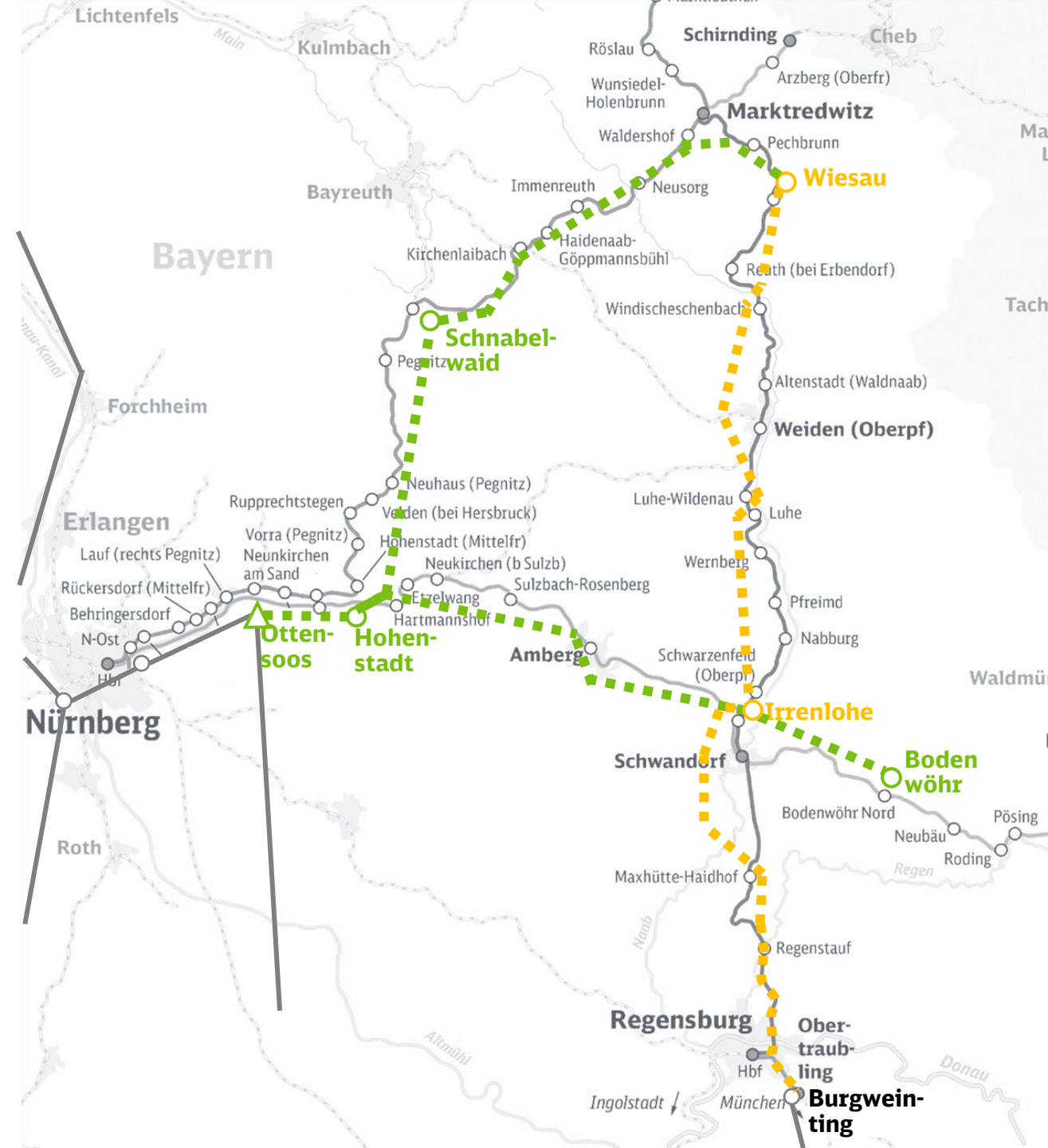
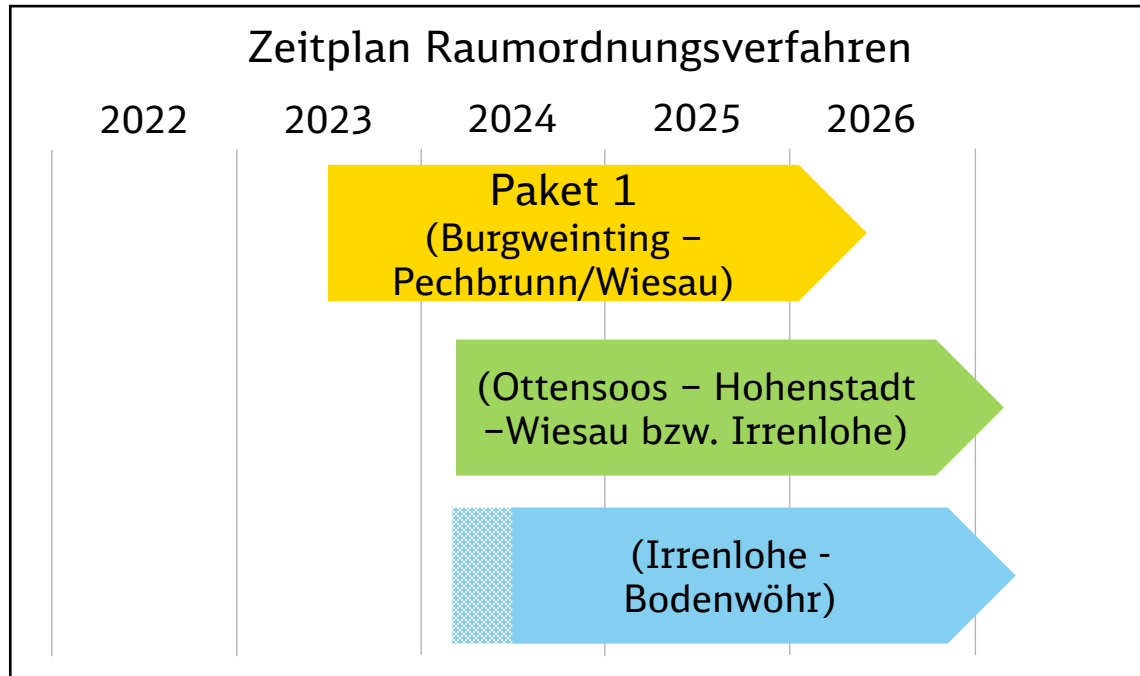
Ringschluss
Hohenstadt–Irrenlohe bzw.
Hohenstadt -Schnabelwaid–Pechbrunn/Wiesau

Bahnstromleitung **Irrenlohe–Bodenwöhr**, ca. 20 km



Raumverträglichkeitsprüfung (RVP) Mittelfrist Fahrplan

- Aktuell Bindung eines Planungsbüros für die Erstellung der Unterlagen für das Raumordnungsverfahren für den ersten Bahnstromleitungsabschnitt Burgweinting – Pechbrunn/Wiesau
- Weitere Pakete werden zeitlich versetzt bearbeitet





- Waldbestände können auch komplett überspannt werden
- Nur wenige Baumentnahmen für Maststandorte erforderlich
- Festlegung in den nächsten Planungsphasen



- Platzierung der Maste in Abstimmung mit Grundstückseigentümer:innen
 - Dauerhafte Beanspruchung mit geringer Fläche für Mast
- Allg. anerkannte Entschädigungsregelungen (z.B. Dr. Jenissen /Wolbring)



- Unmittelbar unter der Leitung darf Bewuchs nicht zu hoch werden
- Innerhalb des Schutzstreifens ist höherer Bewuchs möglich

Bündelung mit Straßen und Autobahnen

- Möglichkeit, Auswirkungen der Bahnstromleitung auf Menschen und Umwelt zu minimieren
- Leitungsentwurf für Bahnstromleitung orientiert sich in einigen Abschnitten bspw. am Verlauf der Autobahn A93

Bündelung mit Bahnstrecken

- Bahnstromleitung kann an Oberleitungsmasten in sicherem Abstand über der Oberleitung geführt werden *oder*
- Schlanke Bahnstrommasten können unmittelbar neben der Bahnstrecke aufgestellt werden
- Nachteil: Insbesondere Wohnbereiche oder Schutzgebiete können nicht mit Mindestabständen umgangen werden.
→ Vollständige Bündelung mit der Bahnstrecke nicht zielführend



Gemeinsamer Mast für Oberleitung und Bahnstromleitung



Stahlgittermasten neben der Bahnstrecke



Betonmaste direkt an der Bahnstrecke

Bahnstrom-Gutachten

Alternative Versorgungskonzepte wurden untersucht

- Abstimmung zwischen DB und Region: **Konsens für Untersuchung von offenen Fragen aus der Frühen Öffentlichkeitsbeteiligung** in einem Gutachten
- **Inhalt:** systematische Identifizierung und Vergleich aller technisch und betrieblich in Frage kommenden Varianten, insb.
 - Freileitungen (bisherige Planung)
 - Dezentrale Versorgung aus dem öffentlichen Netz
 - Starr geerdetes Inselnetz mit Kabelanteilen
- **Finanzierung:** Durch Bundesmittel über das Eisenbahn-Bundesamt
- Gutachten **wurde fortlaufend von politischen Vertreter:innen der Region begleitet**



Gutachter:
Prof. Dr.-Ing. Arnd Stephan
Professur Elektrische Bahnen
TU Dresden

4. Ihre Fragen



5. Ausblick / Termin für nächste Sitzung

Unser Vorschlag:
Frühjahr 2024 (nach erster Runde Bürgerbeteiligung)



DB NETZE

www.bahnausbau-nordostbayern.de